

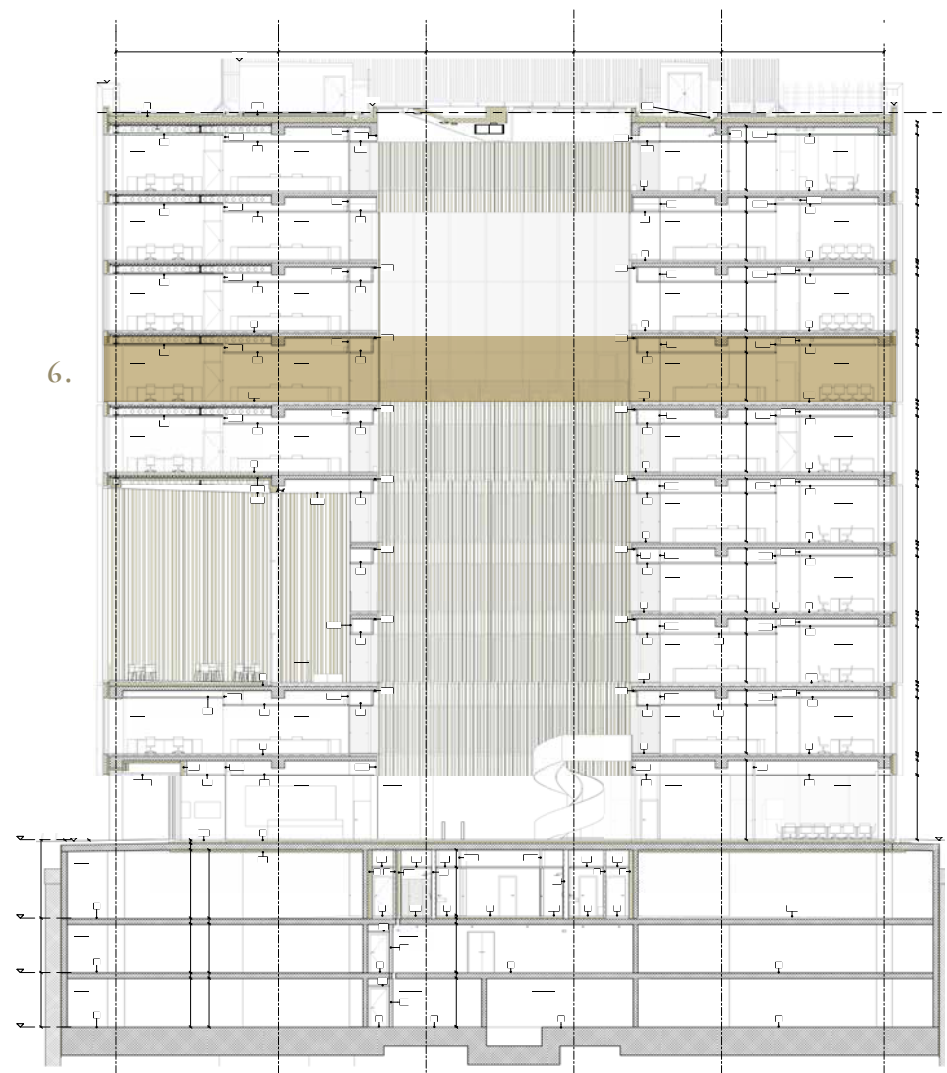


DCB MONTANA

6.

NADSTROPJE

1 065 m<sup>2</sup>



# 6. NADSTROPJE

## Primeri razmejitev



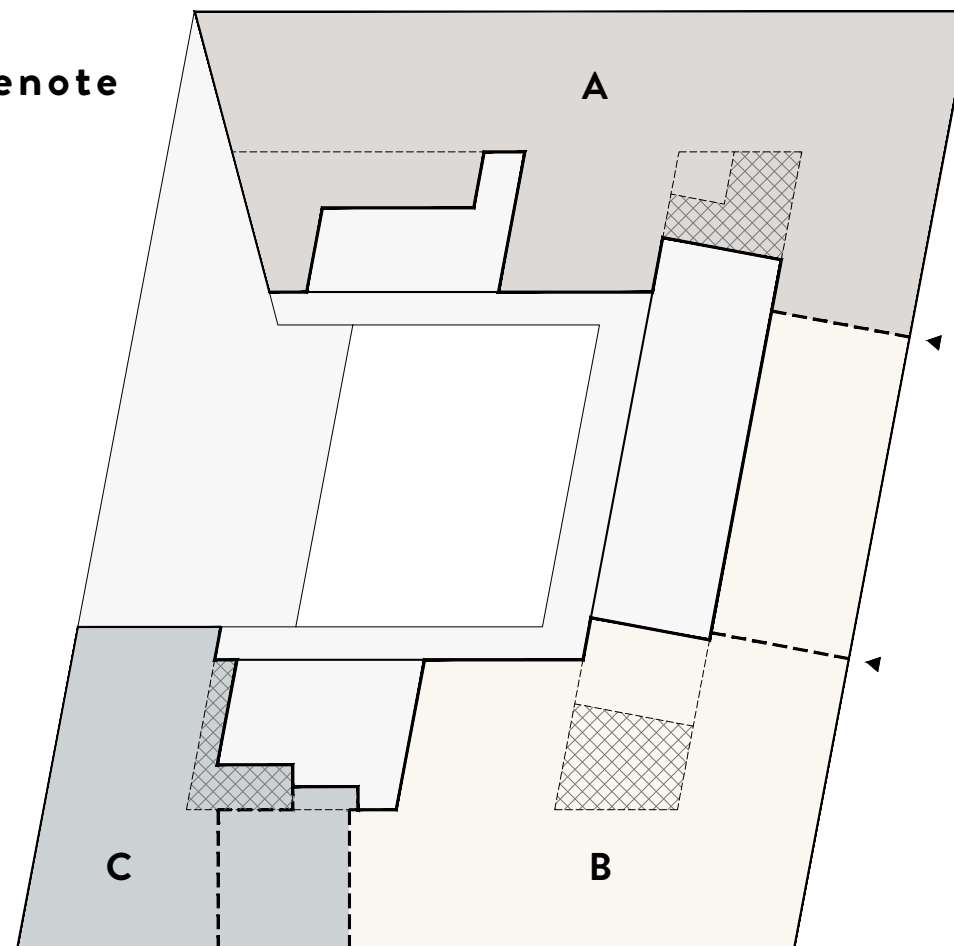
### Vsaka pisarniška enota ima:

- lasten vhod z recepcijo,
- vogalno pisarno,
- prilagodljive prostore potrebam najemnika,
- sejno sobo in govorilnice,
- kuhinjsko nišo,
- internetno povezavo prek izbranega ponudnika,
- LED razsvetljavo z možnostjo regulacije osvetljenosti,
- individualno regulacijo ogrevanja, hlajenja in prezračevanja,
- nadzor individualne rabe energije s števci električne energije, toplote in hladu.

### RAZPOLOŽLJIVI PROSTORI

<b>A</b>	500 m <sup>2</sup>
<b>B</b>	375 m <sup>2</sup>
<b>C</b>	190 m <sup>2</sup>

3 enote

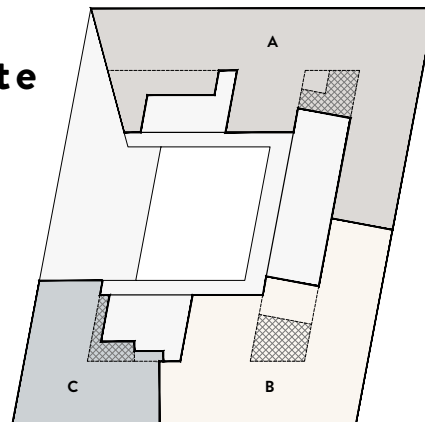


# 6. NADSTROPJE

## Primeri razmejitev

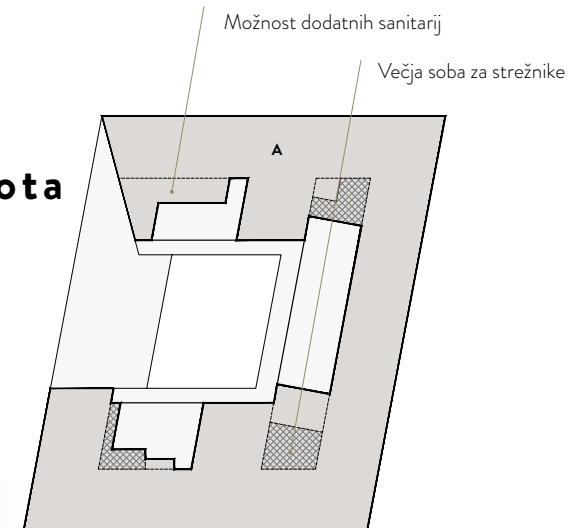
3 enote

A	500 m <sup>2</sup>
B	375 m <sup>2</sup>
C	190 m <sup>2</sup>



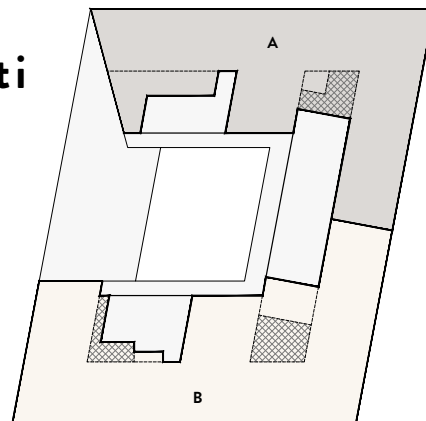
I enota

A	1 065 m <sup>2</sup>
---	----------------------



2 enoti

A	500 m <sup>2</sup>
B	565 m <sup>2</sup>



2 nadstropji

2x A	2 130 m <sup>2</sup>
------	----------------------

